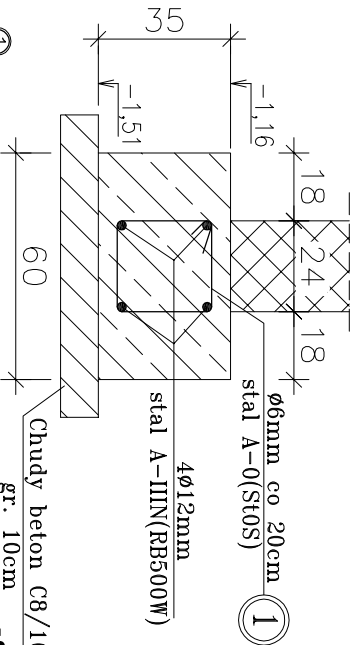
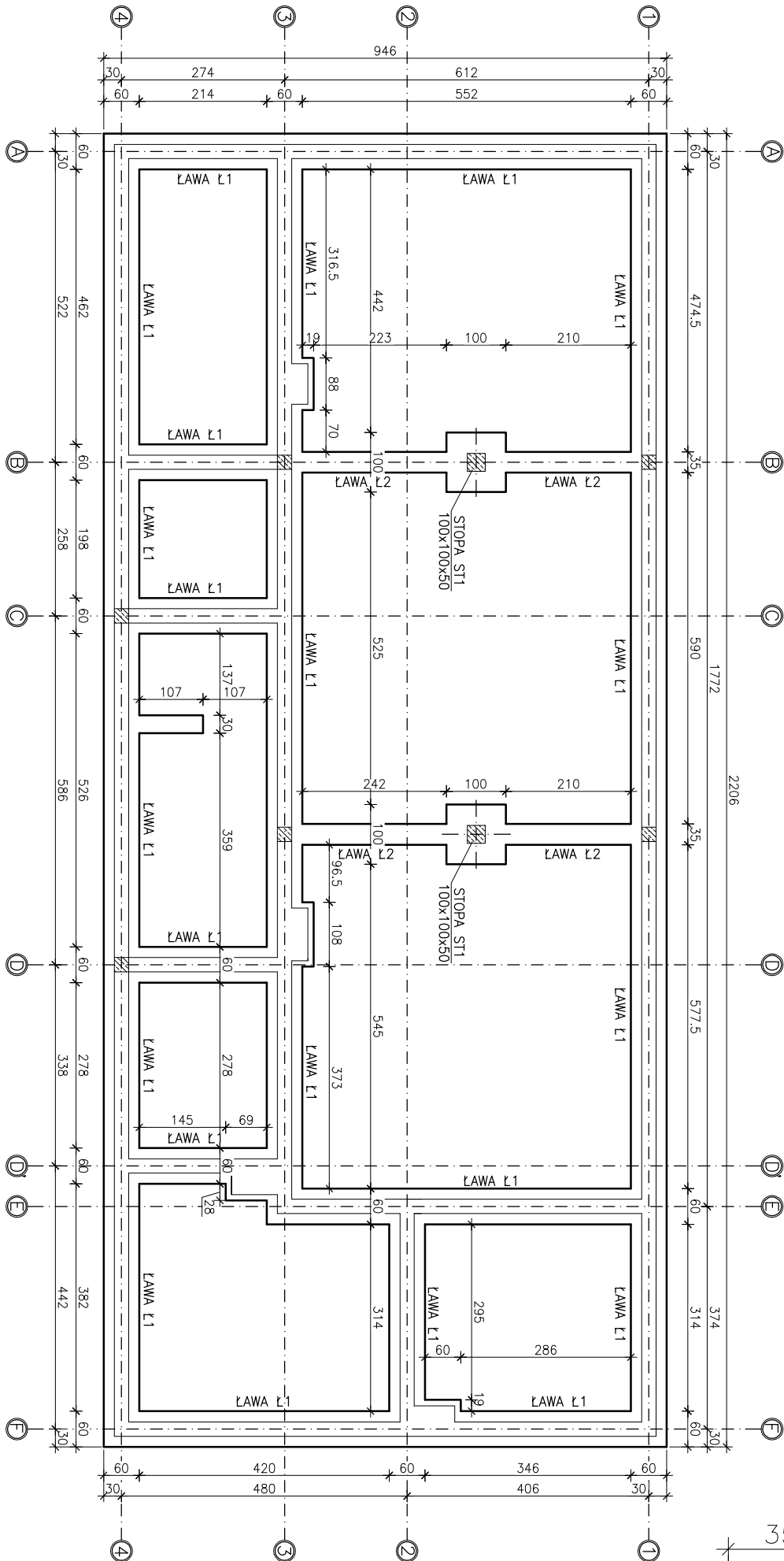
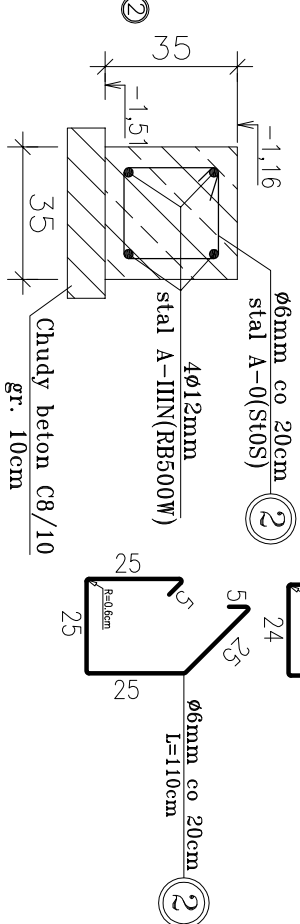


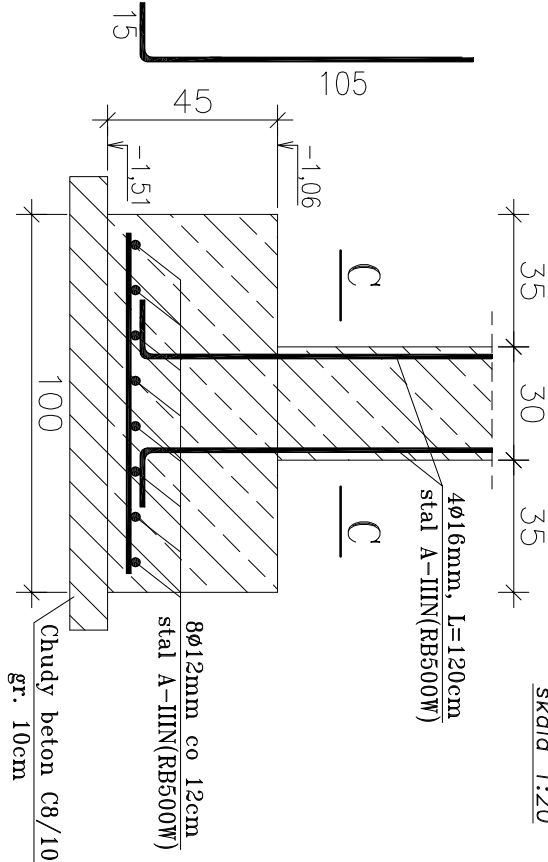
ŁAWA FUNDAMENTOWA Ł1
60x35cm
skala 1:20



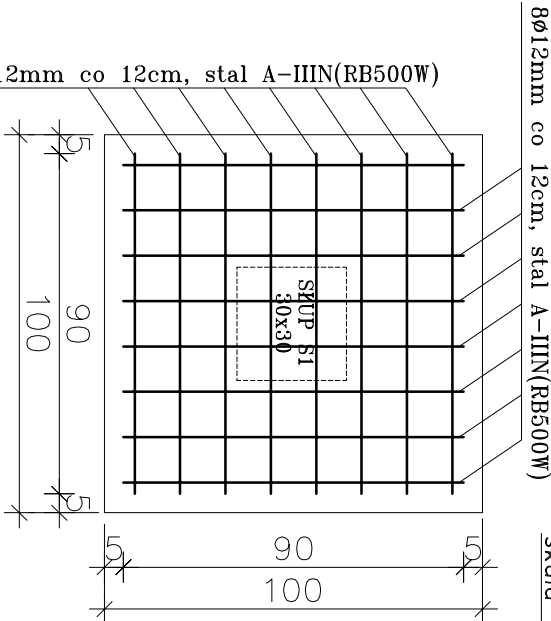
ŁAWA FUNDAMENTOWA Ł2
35x35cm
skala 1:20



STOPA FUNDAMENTOWA ST1
100x100x45cm
skala 1:20



C-C
ZBROJENIE STOPY ST1
8Ø12mm co 12cm, stal A-IIIN(RB500W)
skala 1:20



Parametry:
BETON C20/25
STAL Ø A-0(S10S)
STAL # A-II(RB500W)
MIN. OTULINA ZBROJENIA
BETONEM 5,0cm

- UWAGI:
- Termoizolacje i izolacje przeciwwilgociowe na ścianach fundamentowych należy wykonać wg opisu technicznego oraz rys. 03A.
 - Na ławach fundamentowych należy wykonać izolację poziomą z popy termozgrzewalnej.

Inwestycja			
ROZBUDOWA, NADBUDOWA I PRZEBUDOWA BUDYNKU PUBLICZNEJ INFRASTRUKTURY KULTURALNEJ WRAZ Z INFRASTRUKTURĄ TOWARZYSZĄCĄ			
26-242 Ruda Maleñicka, Ruda Maleñicka działka nr ewidencyjny 158/26, 158/1, 155/4 i 158/1 obręb ewidencyjny Ruda Maleñicka, jednostka ewid. Ruda Maleñicka			
Inwestor			
Gmina Ruda Maleñicka Ruda Maleñicka 99, 26-242 Ruda Maleñicka			
Biuro projektowe			
<div><div><div></div><div></div><div></div></div><div>MDOM PROJEKT BUDOWLANY</div></div> <div>Pracownia Projektowa MDOM Michał Pawlikowski ul. Piłsudskiego 32, 26-200 Konstka (wejside od ul. Targowej) tel. 782 883 751, 723 329 944 www.pbdm.com.pl, pbdm-dom@o2.pl</div>			
Opracowanie			
	Imię i nazwisko	Nr upr.	Podpis
Projektował	mgr inż. arch. Ryszard Dąbrowski	36/K/L/75	
Opracował	Michał Pawlikowski	-	
Sprawił	inż. Stanisław Grudzeń	228/K/L/72	
Stadium		Skala	
PROJEKT BUDOWLANY		1:100	
Branża	Data		
KONSTRUKCJA	01.2017		
Obiekt	BUDYNEK UŻYTECZNOŚCI PUBLICZNEJ		
Przedmiot rysunku			
RZUT FUNDAMENTÓW			
Nr rys.			
Stadium/Branża/Nr rysunku/Rewizja			
PB - K - 01K			